

# POKUSNÝ JELEN\* FL

V novém Bydžově stojí tento vyjímečný kousek. Celý v „liškové metalíze“, obouchaný a na posplasklých gumách, ale na číslech (bohužel jsem se nekoukl na platnost STK).

Víme, že takhle vypadal starší model Sambaru předtím, než se začal (snad v roce 1983) dovážet do Evropy.

Na první pohled se moc neliší - dneska by se tomu řeklo „lehký facelift“. Karoserie má až na čelo prakticky stejný tvar, nápadné jsou menší nárazníky, pozornému oku neunikne hluboký prolis pro RZ na pátých dveřích.



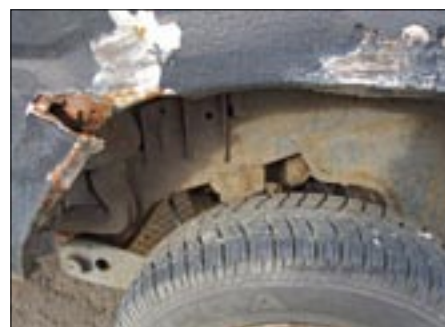
No a samozřejmě - srandovní malinkatá kolečka. Ale že kolem 10" kol je v podběžích spousta místa, je dobře vidět za ně ... a přátelé, tady je to překvapení. Všechno je jinak!!



To že k přednímu kolu nevede polooosa ještě není žádný veliký šok, taková Libera známe - ale vždyť ono tam není ani péro! Místo nám známé nápravy jsou kola pověšená na jednoduchoučkých klikách, nasazených vpředu na torzní pružině. Něco na způsob Brouka. Spojovačka řízení je dlouhá a vede podivuhodně šikmo asi až dopředu k hřebenu. Na místě jsem všechno důkladně neprozkoumal a až u fotky jsem přemýšlel, co to může být za šlauch, který je ke spojovačce přichycený. Něco mi říká, že dráty od ABS to nebudou - napadl mě jen náhon k rychloměru.



Torzní odpružení má i zadní náprava, tady je ale zavěšení řešené jako trojúhelník se vzpěrou vedoucí doprostřed vozu. Ta zachycuje boční síly, takže samotné vlečné rameno je jen vystřížené z rovného plechu ... vzhledem k přenášenému „výkonu“ to asi stačí.



Pod vozem samozřejmě chybí kardan, zajímavá je nádrž připomínající ploskaňu na slivovici. Z motoru ani výfuku jsem přes kryty nevyšpiónil nic, mám ale za to, že tento jelínek se musí spokojit s podstatně skromnější motorizací než naše stroje. Tomu nasvědčuje méně místa za kratoučkým zadním nárazníkem a stupnice rychloměru končí na 110 km/h. Mimochodem - podle hlavice řadicí páky je převodovka jen čtyřrychlostní. V interiéru stojí za zmínku ještě pedál plynu, umístěný na způsob Zetoru 30. Čalounění je absolutní „socka“, šibr nemá, ani zadní okénka nejsou vyklápěcí .. že by to byla užitková verze?



A hlavně - jak se sem takový exot dostal? Má volant normálně nalevo, takže možná odněkud z Ameriky, kam se (snad) Sambary dovážely dřív, než do Evropy. Bohužel stav tohoto exempláře je opravdu nevalný a na srazu už ho asi nevidíme..

\* Ještě dlužím vysvětlivku k názvu - SAMBAR je druh asijského jelena a TRY je v angličtině (mezi jinými významy) pokus ...